

Нормально-відкриті клапани серії SLP

Код для замовлення

SLP Series Valve (Normal Open)

SLP	06		10L			AC 220 V
Код	Тип різьби	Ущільнювачі	Отвір	Корпус клапана	Стиль управління	Стандартна Напруга
	06: 1/8" 08: 1/4" 10: 3/8" 15: 1/2" 20: 3/4" 25: 1" 35: 1-1/4" 40: 1-1/2" 50: 2" F: With Flange	Пусто NBR V: VITON E: EPDM	1L: 1.0 1.5L: 1.5 2.5L: 2.5 3L: 3.0 4L: 4.0 5L: 5.0 6L: 1.0 10L: 10.0 10.5L: 10.5 13L: 13.0 20L: 20.0 25L: 25.0 35L: 35.0 40L: 40.0 50L: 50.0	Пусто: Brass S: SS316	Пусто: Нормально закритий Н: Нормально Відкритий	AC110V AC220V DC12V DC24V
			} Скасувати, якщо такий же розмір порту			

Нормально-відкриті клапани серії SLP



Специфікація

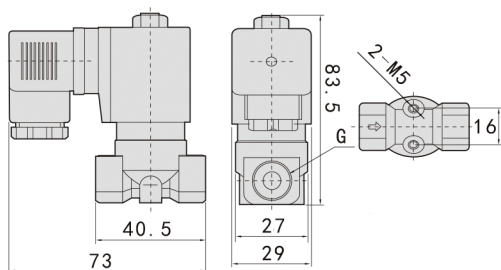
* 2/2 ходовий нормально відкритий електромагнітний клапан, відкритий при знеструмленні, закритий під напругою;

* Існують NBR/ VITON/ EPDM тощо для забезпечення контролю вмикання та вимкнення різних рідин ;

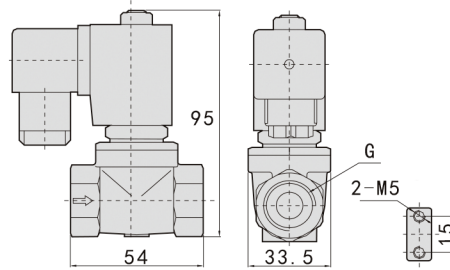
* Матеріал корпусу: латунь і ss316 необов'язкові;
Розмір з'єднання від 1/8" до 2", Для нержавіючої сталі фланцеве з'єднання необов'язкове;
Напруга: AC24V/AC110V/AC220V/AC240V 50/60Гц;
DC12V/DC24V відповідно до вимог на вибір, також можна замовити німецьку котушку Nass.

* Напрямок потоку по стрілці, монтується в будь-якому положенні, але найзручнішим є положення коли котушка розміщена вертикально, горизонтальне розміщення збільшує термін служби клапана.

Нормально-відкриті клапани серії SLP

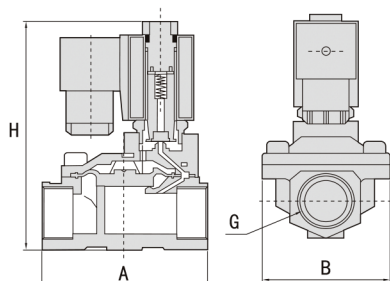


Ø1-Ø2.5mm 1/8" 1/4"



Ø3mm 1/8" 1/4"

Big Orifice



Тип різьби (G)	Отвір (mm)	CV Значення	Відмінності тиску (Bar)				Макс. температура (°C)	Міць		Модель		Основні розміри
			Мінім. тиск	Макс. робочий тиск				VA	W	Латунь	Нерж. сталь	
				Повітря, Газ	Вода, Рідина	Олія≤20CST						AC 220V
1/8"	1	0.04	0	30	30	25	80	22	13	SLP06-1LH	SLP06-1LSH	
	1	0.04	0	30	30		130	22	13	SLP06E-1LH	SLP06E-1LSH	
	1	0.04	0	30	30	25	120	22	13	SLP06V-1LH	SLP06V-1LSH	
	1.5	0.09	0	20	20	15	80	22	13	SLP06-1.5LH	SLP06-1.5LSH	
	1.5	0.09	0	20	20		130	22	13	SLP06E-1.5LH	SLP06E-1.5LSH	
	1.5	0.09	0	20	20	15	120	22	13	SLP06V-1.5LH	SLP06V-1.5LSH	
	2.5	0.2	0	15	15	12	80	22	13	SLP06-2.5LH	SLP06-2.5LSH	
	2.5	0.2	0	15	15		130	22	13	SLP06E-2.5LH	SLP06E-2.5LSH	
	2.5	0.2	0	15	15	12	120	22	13	SLP06V-2.5LH	SLP06V-2.5LSH	
	3	0.25	0	12	12	10	80	22	13	SLP06-3LH	SLP06V-2.5LSH	
	3	0.25	0	12	12		130	22	13	SLP06E-3LH	SLP06E-3LSH	
	3	0.25	0	12	12	10	120	22	13	SLP06V-3LH	SLP06V-3LSH	
	3	0.3	0	6	6	5	80	22	13	SLP06-3LH	SLP06-3LSH	
	3	0.3	0	6	6		130	22	13	SLP06E-3LH	SLP06E-3LSH	
	3	0.3	0	6	6	5	120	22	13	SLP06V-3LH	SLP06V-3LSH	
	4	0.4	0	5	5	4	80	22	13	SLP06-4LH	SLP06-4LSH	
4	0.4	0	5	5		130	22	13	SLP06E-4LH	SLP06E-4LSH		
4	0.4	0	5	5	4	120	22	13	SLP06V-4LH	SLP06V-4LSH		

Нормально-відкриті клапани серії SLP

Тип різьби (G)	Отвір (mm)	CV Значення	Відмінності тиску (Bar)			Макс. температура (°C)	Міць		Модель		Основні розміри	
			Мінім. тиск	Макс. робочий тиск			VA AC 220V	W DC 24V	Латунь	Нерж. сталь		
				Повітря, Газ	Вода, Рідина						Олія ≤20CST	LXWXH AXBXH
1/4"	1	0.04	0	30	30	25	80	22	13	SLP08-1LH	SLP08-1LSH	
	1	0.04	0	30	30		130	22	13	SLP08E-1LH	SLP08E-1LSH	
	1	0.04	0	30	30	25	120	22	13	SLP08V-1LH	SLP08V-1LSH	
	1.5	0.09	0	20	20	15	80	22	13	SLP08-1.5LH	SLP08-1.5LSH	
	1.5	0.09	0	20	20		130	22	13	SLP08E-1.5LH	SLP08E-1.5LSH	
	1.5	0.09	0	20	20	15	120	22	13	SLP08V-1.5LH	SLP08V-1.5LSH	
	2.5	0.2	0	15	15	12	80	22	13	SLP08-2.5LH	SLP08-2.5LSH	
	2.5	0.2	0	15	15		130	22	13	SLP08E-2.5LH	SLP08E-2.5LSH	
	2.5	0.2	0	15	15	12	120	22	13	SLP08V-2.5LH	SLP08V-2.5LSH	
	3	0.25	0	12	12	10	80	22	13	SLP08-3LH	SLP08-3LSH	
	3	0.25	0	12	12		130	22	13	SLP08E-3LH	SLP08E-3LSH	
	3	0.25	0	12	12	10	120	22	13	SLP08V-3LH	SLP08V-3LSH	
	3	0.3	0	6	6	5	80	22	13	SLP08-3LHA	SLP08-3LSHA	
	3	0.3	0	6	6		130	22	13	SLP08E-3LHA	SLP08E-3LSHA	
	3	0.3	0	6	6	5	120	22	13	SLP08V-3LHA	SLP08V-3LSHA	
	4	0.4	0	5	5	4	80	22	13	SLP08-4LH	SLP08-4LSH	
4	0.4	0	5	5		130	22	13	SLP08E-4LH	SLP08E-4LSH		
4	0.4	0	5	5	4	80	22	13	SLP08V-4LH	SLP08V-4LSH		
3/8"	13	4.5	0.5	8	8	7	80	33	20	SLP10-13LH	SLP10-13LSH	66X48X124
	13	4.5	0.5	8	8		130	33	20	SLP10E-13LH	SLP10E-13LSH	66X48X124
	13	4.5	0.5	8	8	7	120	33	20	SLP10V-13LH		66X48X124
1/2"	13	4.5	0.5	8	8	7	80	33	20	SLP15-13LH	SLP15-13LSH	66X48X124
	13	4.5	0.5	8	8		130	33	20	SLP15E-13LH	SLP15E-13LSH	66X48X124
	13	4.5	0.5	8	8	7	120	33	20	SLP-20VH	SLP-20VSH	66X48X124
3/4"	20	7.6	0.5	8	8	7	80	33	20	SLP-20H	SLP-20SH	75X58X130
	20	7.6	0.5	8	8		130	33	20	SLP-20EH	SLP-20ESH	75X58X130
	20	7.6	0.5	8	8	7	120	33	20	SLP-20VH	SLP-20VSH	75X58X130
1"	25	12	0.5	8	8	7	80	33	20	SLP-25H	SLP-25SH	96X70X143
	25	12	0.5	8	8		130	33	20	SLP-25EH	SLP-25ESH	96X70X143
	25	12	0.5	8	8	7	120	33	20	SLP-25VH	SLP-25VSH	96X70X143
1-1/4"	35	22	0.5	8	8	7	80	33	20	SLP-35LH	SLP-35SH	131X96X158
	35	22	0.5	8	8		130	33	20	SLP-35ELH	SLP-35ESH	131X96X158
	35	22	0.5	8	8	7	120	33	20	SLP-35VH	SLP-35VSH	131X96X158
1-1/2"	40	30	0.5	8	8	7	80	33	20	SLP-40H	SLP-40SH	131X96X158
	40	30	0.5	8	8		130	33	20	SLP-40EH	SLP-40ESH	131X96X158
	40	30	0.5	8	8	7	80	33	20	SLP-40VH	SLP-40VSH	131X96X158

Нормально-відкриті клапани серії SLP

Тип різьби (G)	Отвір (mm)	CV Значення	Відмінність тиску (Bar)			Макс. температура (°C)	Міць		Модель		Основні розміри	
			Мін. робочий тиск	Макс. робочий тиск			VA AC 220V	W DC 24V	Латунь	Нерж. сталь		
				Повітря, Газ	Вода, Рідина						Олія \leq 20CST	LXWXH
2"	50	48	0.5	8	8	7	80	33	20	SLP-50H	SLP-50SH	165X120X179
	50	48	0.5	8	8	-	130	33	20	SLP-50EH	SLP-50ESH	165X120X179
	50	48	0.5	8	8	7	120	33	20	SLP-50VH	SLP-50VSH	165X120X179
Flange	25	12	0.5	8	8	7	80	33	20	-	SLPF-25SH	134X110X172
	25	12	0.5	8	8	-	130	33	20	-	SLPF-25ESH	134X110X172
	25	12	0.5	8	8	7	120	33	20	-	SLPF-25VSH	134X110X172
Flange	35	22	0.5	8	8	7	80	33	20	-	SLPF-35SH	160X135X187
	35	22	0.5	8	8	-	130	33	20	-	SLPF-35ESH	160X135X187
	35	22	0.5	8	8	7	120	33	20	-	SLPF-35VSH	160X135X187
Flange	40	30	0.5	8	8	7	80	33	20	-	SLPF-40SH	160X145X192
	40	30	0.5	8	8	-	130	33	20	-	SLPF-40ESH	160X145X192
	40	30	0.5	8	8	7	120	33	20	-	SLPF-40VSH	160X145X192
Flange	50	48	0.5	8	8	7	80	33	20	-	SLPF-50SH	200X160X219
	50	48	0.5	8	8	-	130	33	20	-	SLPF-50ESH	200X160X219
	50	48	0.5	8	8	7	120	33	20	-	SLPF-50VSH	200X160X219